

# TORTUE PLATE



**NOM NÉERLANDAIS**  
Pannenkoekschildpad

**NOM FRANÇAIS**  
Tortue plate

**NOM ANGLAIS**  
Pancake tortoise

**NOM SCIENTIFIQUE**  
*Malacochersus tornieri*

## TORTUE PLATE ...

- Les tortues plates ont une carapace très aplatie qui, en plus, est souple. Contrairement à d'autres tortues, la carapace de la tortue crêpe n'est que légèrement ossifiée et la couche supérieure de kératine est mince. Cela leur permet de se caler dans d'étroites failles rocheuses où elles sont à l'abri des prédateurs.
- Elles vivent de manière isolée, à proximité de "leur" cachette rocheuse. C'est un peu comme une île rocheuse dans une grande mer d'herbe inaccessible.
- Elles peuvent courir étonnamment vite et, par rapport à leur taille, elles sont l'une des tortues les plus rapides du monde. Cela leur permet de retourner rapidement dans leur cachette en cas de danger, car leur carapace n'est pas suffisamment solide pour s'y retirer et se protéger comme les autres tortues.
- Les tortues plates adultes sont solitaires mais un couple est parfois présent dans la même faille rocheuse. Les jeunes cherchent aussi parfois à plusieurs une même crevasse. Probablement en raison de la disponibilité limitée de failles rocheuses de dimensions appropriées.

## CARACTÉRISTIQUES

- Classe : Reptiles
- Ordre : Tortues
- Famille : Tortues terrestres
- Longueur de la carapace : Max 18cm
- Poids : Max 500gr
- Âge maximum : + de 25 ans





## AIRE DE RÉPARTITION

La tortue plate se rencontre en Afrique orientale: dans le centre du Kenya, centre de la Tanzanie et dans une petite partie de la Zambie.

## BIOTOPE

Les tortues plates vivent surtout dans des savanes sèches vallonnées et des régions broussailleuses. On les trouve également dans les semi-déserts adjacents et les savanes plus humides. La présence d'affleurements rocheux (connus sous le nom de "kopjes") avec crevasses de dimension adéquate dans les rocailles ou entre les blocs rocheux pour se cacher est importante. De plus, il ne peut y avoir trop de végétation sur ces formations rocheuses. Les tortues restent toujours très proches de ces rochers et ne s'aventurent pas sur terrain ouvert.

## RÉGIME ALIMENTAIRE

Elles mangent une grande diversité d'herbes et de feuilles de plantes (grasses) et apprécient aussi les fleurs. Certaines mangent aussi des graines. De temps en temps, elles engloutissent un scarabée. Elles ont l'habitude de sortir très tôt de leur cachette pour chercher de la nourriture pendant quelques heures puis filent se remettre à l'abri dans leur cachette.

## REPRODUCTION

Après l'accouplement en janvier-février, la femelle pond un seul gros œuf dans un petit trou dans le sol, au début de la saison des pluies (exceptionnellement 2 œufs). Il éclot au bout de 4 à 6 mois et le

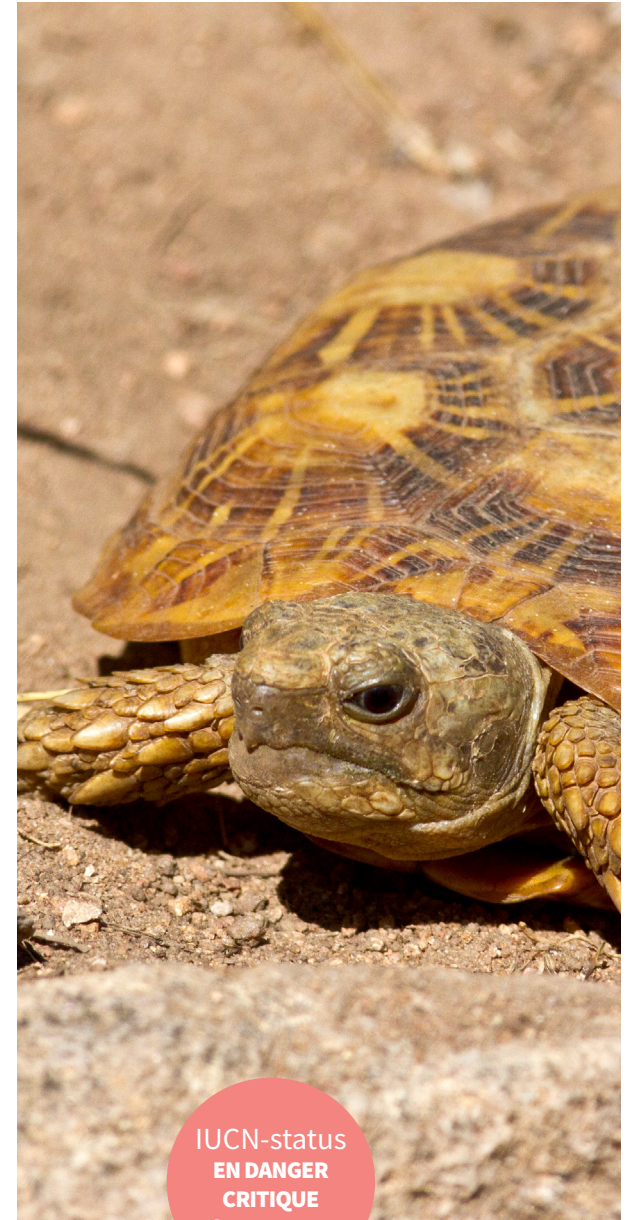
petit mesure 32-47 mm à la naissance (taille de la carapace) et pèse 10-23 grammes. Il est livré à lui-même dès la naissance. Les jeunes sont sexuellement mûres à l'âge de 5 ou 6 ans.

## MENACÉ

La plus grande menace pesant sur les tortues plates est leur capture pour le commerce international illégal. Leur habitat (les "kopjes") est facile à trouver, mais il est souvent détruit pour les extirper de leurs crevasses, si bien qu'il n'y a plus d'habitat convenable pour les autres tortues plates. Elles perdent leurs cachettes. Les rochers sont également exploités pour un usage local. L'agriculture et l'élevage de bétail jouent un rôle négatif. En raison des incendies naturels et agricoles, leur nourriture se raréfie. Comme elles sont très sédentaires et restent toujours près de leur cachette, il leur est très difficile de se déplacer pour trouver un nouvel endroit.

## EEP

L'EEP est géré par le Zoo de Bristol (Royaume-Uni). L'EEP ou European Endangered Species Programme est un programme d'élevage pour les espèces menacées, appliqué dans les parcs zoologiques européens qui sont affiliés à l'association européenne des zoos et des aquariums, EAZA (European Association of Zoos and Aquaria). Un seul zoo coordonne le programme d'élevage.



IUCN-status  
EN DANGER  
CRITIQUE  
D'EXTINCTION