



ZOO
ANTWERPEN

Creepy Griezelbeesten

Werkblad - 3^{de} graad



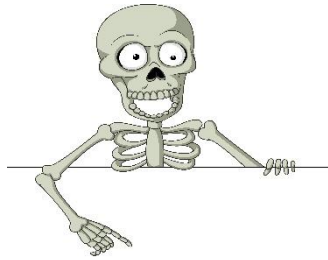
Creepy griezels

We maken groepen

- Hoe zou jij deze griezels verdelen in groepen?



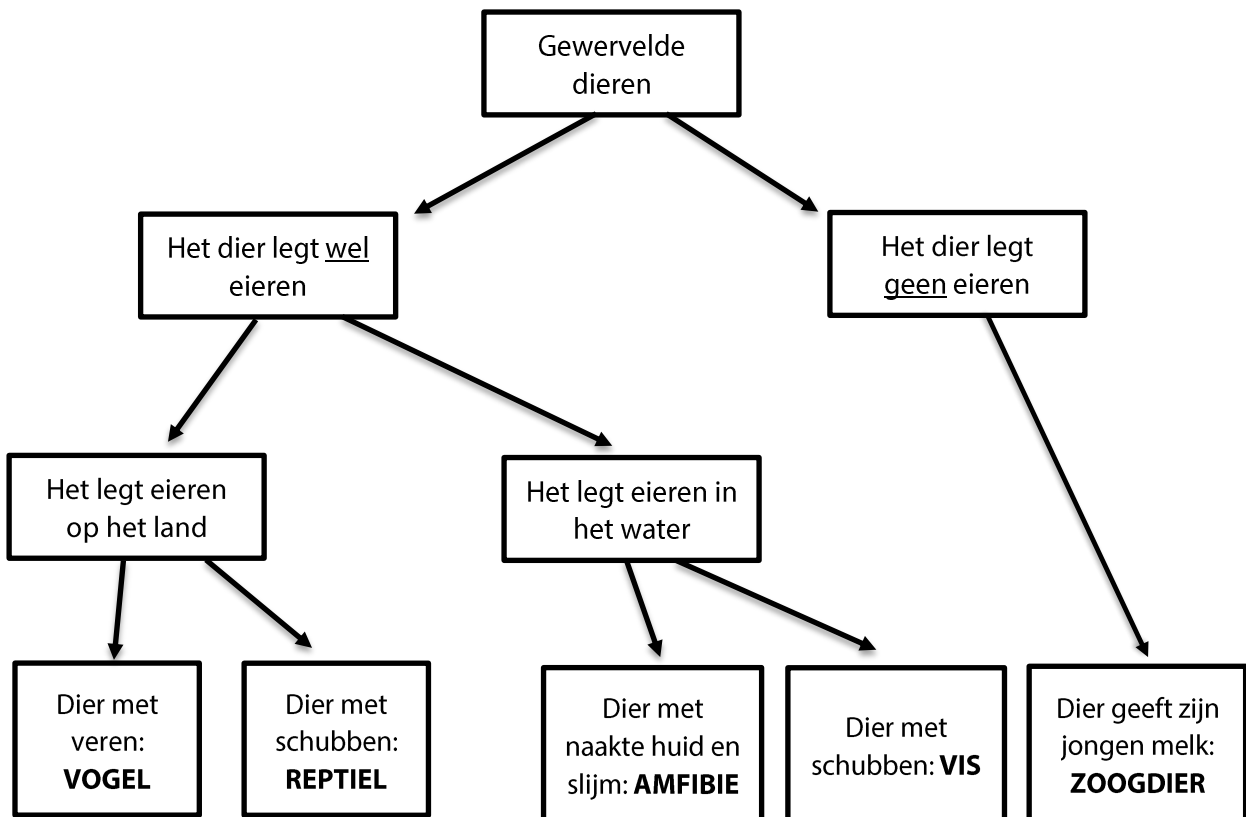
Vul in met het juiste woord.



We maken een onderscheid tussen gewervelde dieren en ongewervelde dieren.

Gewervelde dieren: alle dieren met _____ die samen een wervelkolom vormen. Ze hebben een _____ in hun lichaam.

Ongewervelde dieren: alle dieren die geen _____ skelet hebben. Ze hebben er geen (zoals een kwal of een slak) of het zit aan de _____ van hun lichaam (zoals bij de insecten en de spinnen).



De gewervelde dieren, die ken ik!

- Vul in met: *koudbloedig, kieuwen, longen, haren, slijm, levendbarend, warmbloedig, schubben, veren, eieren op het land.*

	vissen	reptielen	amfibieën	vogels	zoogdieren
ademhaling	kieuwen	longen	volwassen exemplaren door longen; de jongen door _____	_____ _____	door longen
bedekt met	_____ _____	schubben	_____ _____	_____ _____	_____ (behalve dolfijn en walvis)
temperatuur	koudbloedig	_____ _____	koudbloedig	_____ _____	warmbloedig
voortplanting	eieren in het water	_____ _____	eieren in het water	eieren op het land	_____ _____ jongen worden gezoogd

Griezelig maar wel nuttig



Kan het of kan het niet?

- Vind jij dat dit mag? Duid aan.



Ik vind van wel / niet



Ik vind van wel / niet

Zoo-woordjes



- Gewervelde dieren:** alle dieren met wervels die samen een wervelkolom vormen. Ze hebben een skelet in hun lichaam
- Koudbloedig dieren:** nemen de temperatuur aan van de omgeving.
- larve** eerste levenswijze van vele dieren. Dat is vooral zo bij insecten en amfibieën
- Levendbarend:** de jongen worden niet uit een ei, maar levend geboren.
- Ongewervelde dieren:** alle dieren die geen inwendig skelet hebben. Ze hebben er geen of het zit aan de buitenkant van hun lichaam
- Warmbloedige dieren:** hebben een eigen vaste lichaamstemperatuur.
- Wervelkolom** gestapelde wervels in je rug die je romp en hoofd ondersteunen.
- spin** heeft een kop-borststuk en een achterlijf. Een spin heeft spintepels. Het is een vleeseter
- slak** is een weekdier met oogsprietten. Het dier laat een slijmspoor achter. Het heeft dikwijls een slakkenhuis.
- slang** heeft een huid bedekt met schubben. Een slang vervelt regelmatig tijdens het groeien. Veel slangen hebben giftanden.