



ZOO
ANTWERPEN

Creepy Griezelbeesten

Werkblad - 2^{de} graad



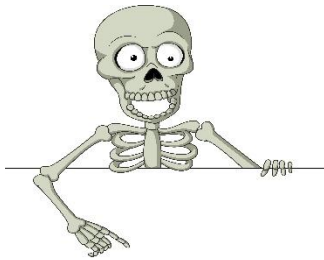
Creepy griezels

We maken twee groepen

- Hoe zou jij deze griezels verdelen in groepen?



- Vul in met het juiste woord. Kies uit deze woordjes: buitenkant - skelet - wervels - inwendig



We maken een onderscheid tussen gewervelde dieren en ongewervelde dieren.

Gewervelde dieren: alle dieren met _____ die samen een wervelkolom vormen. Ze hebben een _____ in hun lichaam.

Ongewervelde dieren: alle dieren die geen _____ skelet hebben. Ze hebben er geen (zoals een kwal of een slak) of het zit aan de _____ van hun lichaam (zoals bij de insecten en de spinnen).

De ongewervelde dieren, die ken ik!

- Omkring de gewervelde dieren.

Wormen

vissen

insecten

spinnen

vogels

[

zoogdieren

Enkele enge dieren bekijken



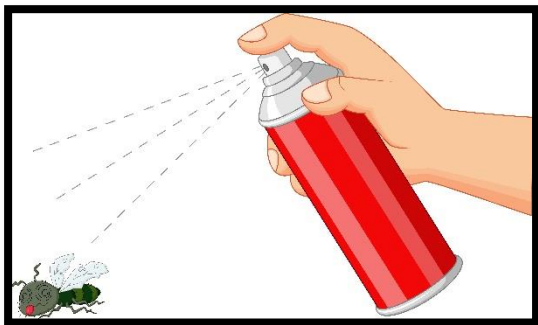
Griezelig maar wel nodig

- Wat is de rol van deze griezels? Weet jij het?



Kan het of niet?

- Vind jij dat dit mag? Duid aan.



Ik vind van wel / niet



Ik vind van wel / niet

Zoo-woordjes



- Gewervelde dieren:** alle dieren met wervels die samen een wervelkolom vormen. Ze hebben een skelet in hun lichaam
- larve** eerste levenswijze van vele dieren. Dat is vooral zo bij insecten en amfibieën
- Ongewervelde dieren:** alle dieren die geen inwendig skelet hebben. Ze hebben er geen of het zit aan de buitenkant van hun lichaam
- Wervelkolom** gestapelde wervels in je rug die je romp en hoofd ondersteunen.
- Spin** heeft een kop-borststuk en een achterlijf. Een spin heeft spintepels. Het is een vleeseter
- slak** is een weekdier met oogsprietten. Het dier laat een slijmspoor achter. Het heeft dikwijls een slakkenhuis.
- slang** heeft een huid bedekt met schubben. Een slang vervelt regelmatig tijdens het groeien. Veel slangen hebben giftanden.